

**Порядок проведения приемных прослушиваний в ГБУДО г. Москвы
"ДМШ им. В.Ф.Одоевского".
Виды творческих заданий. Система и критерии оценок.**

При приеме на обучение по дополнительным предпрофессиональным общеобразовательным программам в области музыкального искусства ГБУДО г. Москвы "ДМШ им. В.Ф.Одоевского" проводит приемные прослушивания детей с целью выявления их творческих способностей. Прослушивания детей проводятся в форме творческих заданий, позволяющих определить наличие и уровень музыкальных способностей ребенка - слуха, ритма, памяти, а также уровень эмоционального восприятия музыки.

Цель прослушивания - выявление музыкальных способностей ребёнка, желающего обучаться в музыкальной школе.

Задача прослушивания – выявление детей наиболее способных к обучению по дополнительным предпрофессиональным общеобразовательным программам в области музыкального искусства.

Учащиеся подготовительных (дошкольных) групп, а так же дети, имеющие музыкальную подготовку, сдают приёмные экзамены на общих основаниях.

В рамках приёмных прослушиваний, ребёнок, поступающий на обучение по программе "Фортепиано", дополнительно может исполнить самостоятельно подготовленные музыкальные произведения на фортепиано (сольную пьесу или вокальное произведение с собственным сопровождением на фортепиано). Поступающие на обучение по программе "Струнные инструменты", "Народные инструменты" и "Духовые и ударные инструменты" дополнительно могут исполнить самостоятельно подготовленные музыкальные произведения на соответствующем инструменте.

Во время прослушивания приемная комиссия анализирует общее развитие поступающего (интеллект, мышление, внимание, фантазию) и его физические данные (телосложение, развитость и строение пальцев, рук, плечевого аппарата и т.д.).

Диагностика музыкальных способностей детей проводится по следующим показателям - слух, память, ритм и уровень эмоционального восприятия музыки.

Слух: исполнение подготовленной песенки или фрагмента (оценивается чистота интонирования, выразительность исполнения), воспроизведение предложенного комиссией звука голосом, определение количества звучащих нот (один звук, два, три, больше трех), определение характера предложенной комиссией музыки (оценивается эмоциональная отзывчивость на предложенную комиссией музыку).

Память: повторение (пение) незнакомой мелодии, повторение (прохлопывание, простукивание) ритмического рисунка.

Ритм: повторение (прохлопывание, простукивание) ритмического рисунка предложенного комиссией.

Система и критерии оценок.

Выполнение творческих заданий оценивается по 10 (десятибалльной) системе. При подведении итогов комиссия выводит общий балл по сумме всех оценок за выполненные задания. Баллы выставляются по позициям: слух, ритм, память.

Оценка	Балл при подсчете	Слух, эмоциональность	Ритм	Память
5	10	<ul style="list-style-type: none"> - безупречное воспроизведение мелодической линии и текста при пении песни, подготовленной самостоятельно; - безупречно чистое интонирование музыкальных фрагментов (попевок), предложенных преподавателем - с 1 проигрывания. - артистизм, ярко выраженная эмоциональная отзывчивость на музыку; - высокий уровень развития звуковысотного слуха; - четкая дикция 	<ul style="list-style-type: none"> - безупречное воспроизведение ритмического рисунка в песне, подготовленной самостоятельно; - безупречно точное повторение ритмического рисунка, предложенного преподавателем - с 1 прохлопывания; - отличное чувство темпа; - хорошая координация движений, двигательная свобода; - отлично сформированное ощущение метроритмической пульсации 	<ul style="list-style-type: none"> - безупречное воспроизведение мелодической линии, текста и ритмического рисунка при пении песни, подготовленной самостоятельно; - безупречно точное запоминание и воспроизведение музыкальных фрагментов (попевок), ритмических рисунков, предложенных преподавателем - с 1 воспроизведения
5-	9	<ul style="list-style-type: none"> - уверенное воспроизведение мелодической линии и текста при пении песни, подготовленной самостоятельно, возможно с небольшими погрешностями; - чистое интонирование музыкальных фрагментов (попевок), предложенных преподавателем – с 1 проигрывания; - эмоциональная отзывчивость на музыку; - четкая дикция 	<ul style="list-style-type: none"> - уверенное воспроизведение ритмического рисунка в песне, подготовленной самостоятельно, возможно с небольшими погрешностями; - точное повторение ритмического рисунка, предложенного преподавателем - с 1 прохлопывания; - хорошее чувство темпа; - скоординированные движения; - хорошо сформированное ощущение метроритмической пульсации 	<ul style="list-style-type: none"> - уверенное воспроизведение ритмического рисунка, мелодической линии и текста при пении песни, подготовленной самостоятельно, возможно с небольшими погрешностями; - точное запоминание музыкальных фрагментов (попевок), точное повторение ритмических рисунков, предложенных преподавателем – с 1 воспроизведения
4+	8	<ul style="list-style-type: none"> - допускаются отдельные неточности при воспроизведении мелодической линии и текста при пении песни, подготовленной самостоятельно, - допускаются отдельные неточности в интонировании музыкальных фрагментов (попевок), предложенных 	<ul style="list-style-type: none"> - допускаются отдельные неточности при воспроизведении ритмического рисунка в песне, подготовленной самостоятельно; - допускаются отдельные неточности в повторении ритмического рисунка, предложенного преподавателем, 	<ul style="list-style-type: none"> - допущены отдельные неточности при воспроизведении ритмического рисунка, мелодической линии и текста при пении песни, подготовленной самостоятельно; - при запоминании мелодической линии музыкальных

		<p>преподавателем, исправленные ребенком, но после второго проигрывания;</p> <ul style="list-style-type: none"> -эмоциональная отзывчивость на музыку; -четкая дикция 	<p>исправленного ребенком, но после 2 прохлопывания;</p> <ul style="list-style-type: none"> -хорошее чувство темпа; -скоординированные движения; -хорошо сформированное ощущение метроритмической пульсации 	<p>фрагментов (попевок), а также при воспроизведении ритмического рисунка, предложенного преподавателем. допускались отдельные неточности</p>
4	7	<ul style="list-style-type: none"> -допускаются 1-2 ошибки при воспроизведении мелодической линии и текста при пении песни, подготовленной самостоятельно; -допускаются 1-2 ошибки при интонировании музыкальных фрагментов (попевок), предложенных преподавателем, исправленных самостоятельно после 1-2 проигрываний; -эмоциональная отзывчивость на музыку; - четкая дикция 	<ul style="list-style-type: none"> -допускаются 1-2 ошибки при воспроизведении ритмического рисунка в песне, подготовленной самостоятельно; -допускаются 1-2 ошибки при повторении ритмического рисунка, предложенного преподавателем, исправленных самостоятельно после 1-2 проигрываний; -возникают небольшие отклонения от темпа; -скоординированные движения; -возникают небольшие отклонения в ощущении метроритмической пульсации 	<ul style="list-style-type: none"> -допущены 1-2 ошибки при воспроизведении ритмического рисунка, мелодической линии и текста при пении песни, подготовленной самостоятельно; -для запоминания ритмического рисунка, мелодической линии при пении попевки, предложенной преподавателем, требуется более 2-х проигрываний
4-	6	<ul style="list-style-type: none"> -допускаются 3-4 ошибки при воспроизведении мелодической линии и текста при пении песни, подготовленной самостоятельно; -допускаются 1-2 ошибки при интонировании музыкальных фрагментов (попевок), предложенных преподавателем, исправленных с помощью преподавателя; -достаточная эмоциональная отзывчивость на музыку; - нечеткая дикция 	<ul style="list-style-type: none"> -допускаются 3-4 ошибки при воспроизведении ритмического рисунка в песне, подготовленной самостоятельно; -неуверенное воспроизведение ритмического рисунка, предложенного преподавателем; -возникают отклонения от темпа; -небольшие проблемы с координацией движений 	<ul style="list-style-type: none"> -допущено более 2-х ошибок при воспроизведении ритмического рисунка, мелодической линии и текста при пении песни, подготовленной самостоятельно; - для запоминания ритмического рисунка, мелодической линии при пении попевки, предложенной преподавателем, требуется более 3-х проигрываний
3+	5	<ul style="list-style-type: none"> - мелодическая линия в песне, подготовленной самостоятельно воспроизведена «примерно», фальшиво; - интонационно «примерное» воспроизведение музыкальных фрагментов, предложенных 	<ul style="list-style-type: none"> -возникают многочисленные ошибки при воспроизведении ритмического рисунка в песне, подготовленной самостоятельно; -возникают многочисленные ошибки при воспроизведении ритмического рисунка, предложенного преподавателем; 	<ul style="list-style-type: none"> - возникают многочисленные ошибки при воспроизведении ритмического рисунка и интонационная фальшь при воспроизведении мелодической линии в песне подготовленной

		<p>преподавателем; слабовыраженная эмоциональная отзывчивость на музыку; - вялая дикция</p>	<p>- темп неустойчивый; -проблемы с координацией движений</p>	<p>самостоятельно; - для запоминания ритмического рисунка, мелодической линии попевки, предложенной преподавателем, требуется более 4-х проигрываний</p>
3	4	<p>при пении песни, подготовленной самостоятельно, мелодическая линия воспроизведена неверно, с существенными интонационными и ритмическими ошибками; при воспроизведении музыкального фрагмента, предложенного преподавателем допускаются существенные интонационные ошибки; - плохая дикция; слабовыраженная эмоциональная отзывчивость на музыку</p>	<p>возникают многочисленные ошибки при воспроизведении ритмического рисунка в песне, подготовленной самостоятельно; возникают многочисленные ошибки при воспроизведении ритмического рисунка, предложенного преподавателем. явные проблемы с координацией движений</p>	<p>возникают многочисленные ошибки при воспроизведении ритмического рисунка и интонационная фальшь при воспроизведении мелодической линии в песни подготовленной самостоятельно; для запоминания ритмического рисунка, мелодической линии при пении (попевки), предложенной преподавателем, требуется более 5 проигрываний</p>
3-	3	<p>при пении песни, подготовленной самостоятельно, мелодическая линия воспроизведена неверно, с грубыми интонационными и ритмическими ошибками; грубые ошибки при воспроизведении фрагмента, предложенного преподавателем, «намек на интонацию»; явные дикционные нарушения; слабовыраженная эмоциональная отзывчивость на музыку</p>	<p>возникают многочисленные ошибки при воспроизведении ритмического рисунка в песне, подготовленной самостоятельно; возникают многочисленные ошибки при воспроизведении ритмического рисунка, предложенного преподавателем - явные проблемы с координацией движений</p>	<p>- плохо запоминает ритмический рисунок, мелодическую линию при пении (попевки), предложенную преподавателем, требуются многократные проигрывания</p>
2	2	<p>интонирование отсутствует, песня исполняется декламацией; не интонирует задания, предложенные преподавателем. эмоциональная отзывчивость на музыку отсутствует</p>	<p>- не может выполнить задания, предложенные преподавателем. -полная дезорганизация движений</p>	<p>- не может запомнить и выполнить задания, предложенные преподавателем</p>
1	1	Невыполнение предложенных заданий, отсутствие внимания, коммуникабельности		

Виды творческих заданий.

I. Пение заранее подготовленной детской песенки.

Примерный репертуарный список:

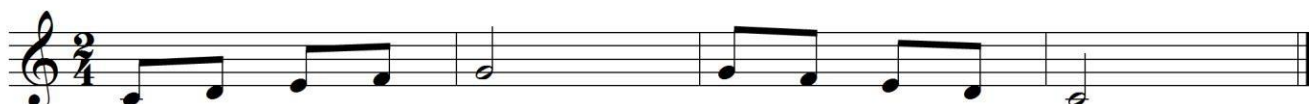
1. Русская народная песня "Во поле береза стояла"
2. А. Филиппенко "По малину в сад пойдем"
3. Г. Гладков "Чунга-чанга"
4. Е. Крылатов "Колыбельная медведицы", "Крылатые качели"
5. В. Шаинский "Антошка", "Пусть бегут...", "Когда мои друзья со мной", "Песенка крокодила Гены", "В траве сидел кузнечик"
6. М. Красев "Маленькой елочке холодно зимой"
7. А. Островский "Спят усталые игрушки"
8. Р. Рустамова "Солнышко лучистое"
9. М.Блантер "Катюша"

Может быть исполнена любая подготовленная песня, народная попевка или отрывок песни.

Дополнительно возможно чтение стихотворения наизусть.

II. Повторение (пение на нейтральный слог, либо с предложенной подтекстовкой) музыкального фрагмента (попевки), протяженностью 2-4 такта, предварительно исполненного преподавателем.

Пример музыкального фрагмента (попевки):



III. Повторение (прохлопывание) вслед за преподавателем ритмического рисунка, протяженностью 1-2 такта.

Примеры ритмических заданий:



**ОЦЕНОЧНАЯ ВЕДОМОСТЬ
ПРИЕМНЫХ ПРОСЛУШИВАНИЙ
приемной комиссии ГБУДО г. Москвы "ДМШ им. В.Ф. Одоевского"
по результатам проведения вступительного испытания**

Дата « ___ » _____ 201_ г.

Результаты проведения тестирования:

№	ФИО поступающего:	Дата рождения (возраст)	Показатели			Общее количество баллов
			Слух Количество баллов	Ритм Количество баллов	Память Количество баллов	

« ___ » _____ 20__ г.

МП

Приемная комиссия в составе:

Председатель комиссии: директор /Стржелинский Ю.Ю.

Члены комиссии: 1. _____ / _____
2. _____ / _____
3. _____ / _____
4. _____ / _____

